

LETTRE D'INFORMATION



Association des Amis d'Hector Malot

TRAJET DE REMI A VELO - 4ème année

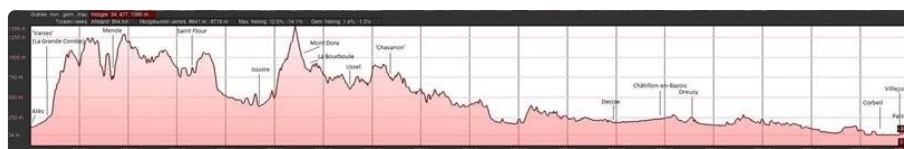
Exceptionnellement nous laissons la parole de cette LETTRE D'INFO à nos amis Hollandais qui enfourchent à nouveau leur tandem pour continuer à suivre le périple de Rémi sur les routes de France.



*"Depuis 2016, nous mettons en œuvre une idée de notre fille Lauren: suivre la route de Rémi dans **Sans Famille** à vélo. Nous avons suivi successivement les routes rouge, bleue et grise, pour arriver à Alès l'année passée.*

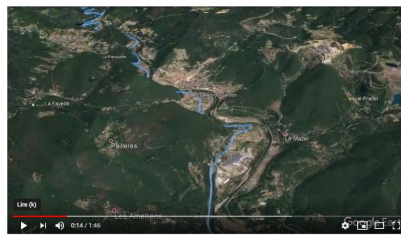
*Samedi prochain nous commençons la partie d'**Alès à Paris**, (la route violette). Cette fois-ci, le point culminant est la visite à la mine de "Varses" dans laquelle se produit une catastrophe, décrite dans le livre : nous visiterons la MAISON DE LA MINE de la GRAND-COMBE. Nous passerons également par CHAVANON, village inventé par Malot, où habite mère Barbarin, la mère adoptive de Rémi. Nous continuerons les années suivantes, en traversant la Manche et nous finirons en Suisse près de Genève.*

Cette année ce sera un voyage difficile car il y a beaucoup à monter. Les villes/villages indiquées sur le graphique d'altimétrie suivant, sont mentionnées dans le roman Sans famille.





Autre particularité en 2019 : Agnès, petite-fille arrière d'Hector Malot, pédale les premiers jours avec nous. Son mari, Bernard, nous guide également.



Le premier jour: le trajet Alès à Mende est impressionnant !

Visionner le trajet Alès-Mende



Vous pouvez suivre les aventures de Rémi, et les notes ! sur notre page
FACEBOOK <https://www.facebook.com/Alleen-op-de-wereld-op-de-fiets-1021530067936626/>

Nous sommes heureux de revenir dans le pays de Rémi

Lia et Erik (Smith)

Cet e-mail a été envoyé à {{ contact.EMAIL }}
Vous avez reçu cet email car vous vous êtes inscrit sur Association des Amis d'Hector Malot.

[Se désinscrire](#)

Envoyé par



© 2019 Association des Amis d'Hector Malot